

On lance la Relâche à la frontale au Mont-Sainte-Anne!

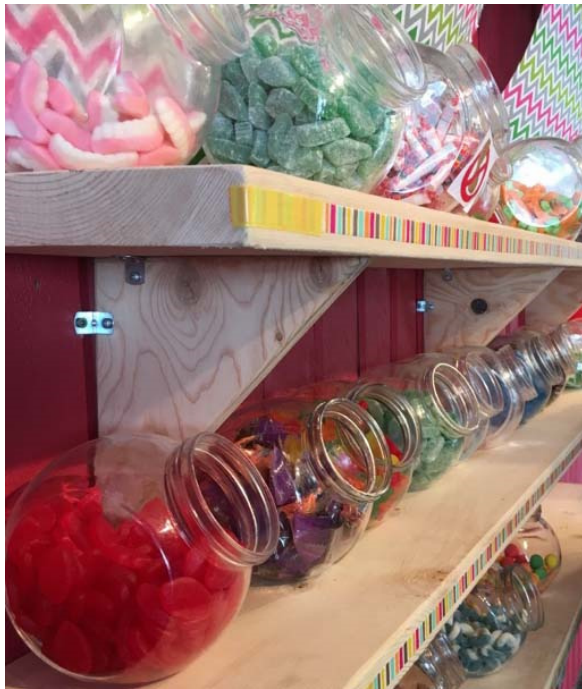
Beaupré, 11 février 2019 – Les festivités de la Relâche seront lancées à la lueur des lampes frontales vendredi le 1^{er} mars au Mont-Sainte-Anne, dans le cadre d'une Descente à la pleine lune! Ce ne sera que le début d'une panoplie d'activités offertes à la montagne de Beaupré et chez sa station-sœur Stoneham, du 2 au 10 mars 2019. Voici quelques étoiles de la programmation qui donneront le goût aux familles de s'élaner vers les pentes!

Calèche et chevaux miniatures à Stoneham

Cette activité se mériterait un grand prix de « cuteness » si ceci existait! Les chevaux miniatures sont certainement les bêtes les plus mignonnes et méconnues! Du 5 au 8 mars à la Station touristique Stoneham, ils offriront des balades en calèches aux enfants et se laisseront cajoler.



Du 2 au 10 mars, les familles auront aussi droit à des ateliers de bricolage et de maquillage, aux populaires jeux gonflables (10h à 15h) ainsi qu'à la présence des Forces armées qui seront sur place pour partager leur savoir sur la construction d'un Igloo et la survie hivernale.



Le fameux bar à bonbons au sommet du Mont-Sainte-Anne

En avez-vous entendu parler? Il était sur toutes les lèvres des jeunes et moins jeunes il y a deux ans lors de sa première apparition! Vu sa popularité digne des stars de Disney, il taille peu à peu sa place au sein des grands classiques de la Relâche au Mont-Sainte-Anne (ouverture du 2 au 17 mars). Autres classiques qui se doivent d'être mentionnés : la cabane à sucre en montagne située dans la piste familiale La Pichard ainsi que les jeux gonflables et feux de joie à la base de la montagne.

Détails sur la Descente à la pleine lune :

- 1^{er} mars, 21h15
- Rendez-vous à la remontée des bulles (Express du Sud)
- Activité gratuite avec un billet valide pour la soirée même
- Lampe frontale obligatoire
- Ouvert à tous (enfants accompagnés d'un adulte)

RCCR Resorts of the Canadian Rockies
Ultimate experience / Experience the Ultimate

FERNIE
Alpine Resort

HICKING HORSE
MOUNTAIN RESORT

Kimberley
APALINE RESORT

NAKISKA

Mont-Sainte-Anne

Stoneham

Wintergreen

Trickle Creek

LE GRAND VALLON
MOUNTAIN RESORT
★★★★