

*La Côte-de-Beaupré & Le Mont-Sainte-Anne*  
*un air de famille !*

**OFFRES  
SPÉCIALES  
POUR TOUS !**



**CARNET FAMILLE**

La Côte-de-Beaupré & Le Mont-Sainte-Anne...  
un air de famille !



profitez du  
*Carnet Famille*



## MONT-SAINTE-ANNE

1 888 827-4579 | [www.mont-sainte-anne.com](http://www.mont-sainte-anne.com)

### *Vélo de montagne*

5 \$ de rabais sur l'accès familial pour les sentiers de vélo de cross-country.



valide du 1<sup>er</sup> mai au 13 octobre 2014

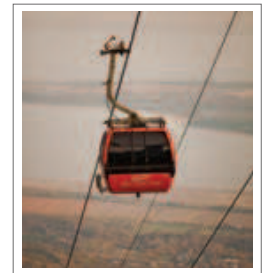


## MONT-SAINTE-ANNE

1 888 827-4579 | [www.mont-sainte-anne.com](http://www.mont-sainte-anne.com)

### *Télécabine panoramique*

5 \$ de rabais sur l'accès familial pour la télécabine panoramique. Visitez le [mont-sainte-anne.com](http://mont-sainte-anne.com) pour consulter les horaires d'ouverture.



valide du 1<sup>er</sup> mai au 13 octobre 2014



## CANYON SAINTE-ANNE

418 827-4057 | [www.canyonsa.qc.ca](http://www.canyonsa.qc.ca)

### *3 \$ de rabais par famille*

3 \$ de rabais sur les frais d'entrée, pour une famille de 2 adultes et au moins 1 enfant (maximum 3 enfants).

Aucune valeur monétaire. Ne peut être jumelé avec une autre promotion. Aucune reproduction acceptée. Un coupon par visite.



valide du 1<sup>er</sup> mai au 13 octobre 2014

La Côte-de-Beaupré & Le Mont-Sainte-Anne...  
un air de famille !



profitez du  
*Carnet Famille*



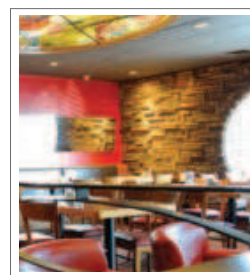
## LE MARIE BEAUPRÉ

418 827-3446 | [www.mariebeaupre.com](http://www.mariebeaupre.com)

*50 %  
pour le repas des enfants !*

Obtenez 50 % de rabais sur le menu enfant (12 ans et moins).

Bon pour un enfant accompagné d'un adulte.



valide du 1<sup>er</sup> mai au 13 octobre 2014



## PIAZZETTA MONT STE-ANNE

418 827-8383 | [www.lapiazzetta.ca](http://www.lapiazzetta.ca)

*Invitation spéciale de 5 \$*

Applicable à la Piazzetta Mont-Ste-Anne seulement, pour une famille accompagnée d'au moins un enfant. À l'achat d'un plat principal par personne. Non monnayable. Non jumelage à une autre promotion.



valide du 1<sup>er</sup> mai au 13 octobre 2014

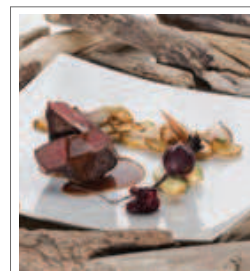


## BISTRO NORDIK

418 827-5211 | [www.chateaumsa.com](http://www.chateaumsa.com)

*Découvrez  
la nouvelle cuisine nordique*

À l'achat de 2 tables d'hôte obtenez une bouteille de vin sélection du Maître d'hôtel (importation privé) pour 15 \$.



valide du 1<sup>er</sup> mai au 13 octobre 2014

La Côte-de-Beaupré & Le Mont-Sainte-Anne...  
un air de famille !



OFFRES  
SPÉCIALES  
POUR TOUS !

profitez du  
*Carnet Famille*



## MUSÉE DE L'ABEILLE

418 824-4411 | [www.musee-abeille.com](http://www.musee-abeille.com)

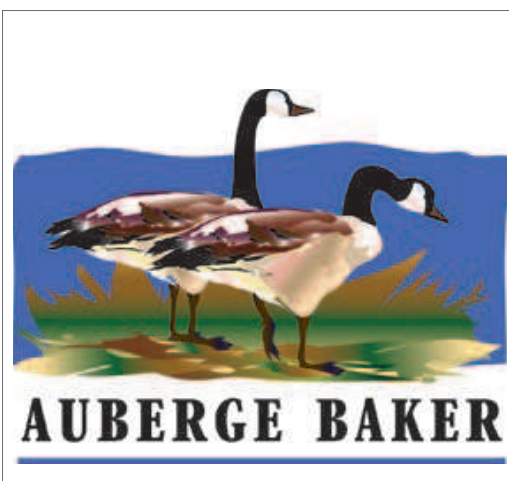
*2 pour 1  
crème glacée au miel*

Le Musée de l'Abeille convie petits et grands à une expérience gustative.

Obtenez 2 cornets de notre délicieuse crème glacée au miel pour le prix d'un.



valide du 1<sup>er</sup> mai au 13 octobre 2014



## AUBERGE BAKER

418 824-4478 | [www.auberge-baker.com](http://www.auberge-baker.com)

*À l'Auberge Baker, les  
enfants mangent gratuitement*

Un repas enfant gratuit (10 ans et -) à l'achat d'une table d'hôte régulière.

Valide les soirs du dimanche au jeudi.



valide du 1<sup>er</sup> mai au 13 octobre 2014

La Côte-de-Beaupré & Le Mont-Sainte-Anne...  
un air de famille !



OFFRES  
SPÉCIALES  
POUR TOUS !

profitez du  
*Carnet Famille*